

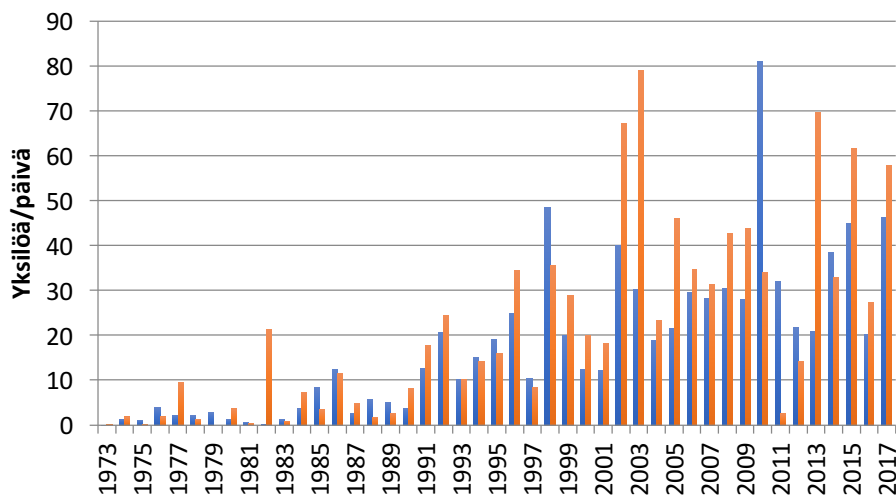
Jurmossa talvehtivien vesi- ja rantalintujen talvikannan kehitys vuosina 1973–2017

Lisämateriaali (Ukuli 1/2018)

Kim Kuntze

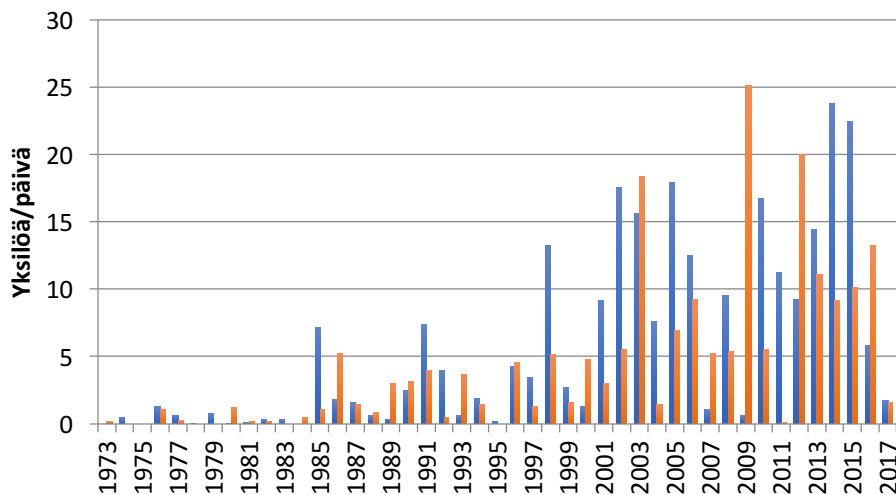
Vuosikohtaiset päiväsummien keskiarvot joulu- (sininen) ja tammikuussa (oranssi).

Cygnus olor



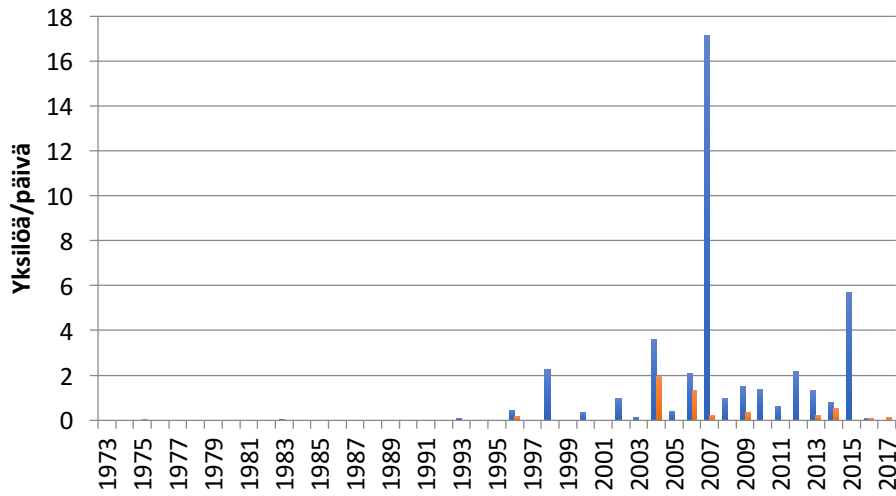
Kuva 1. Kyhmyjoutsenen yksilömäärät havaintopäivää kohden vuosina 1973–2017 joulu- (sininen) ja tammikuussa (oranssi).

Cygnus cygnus



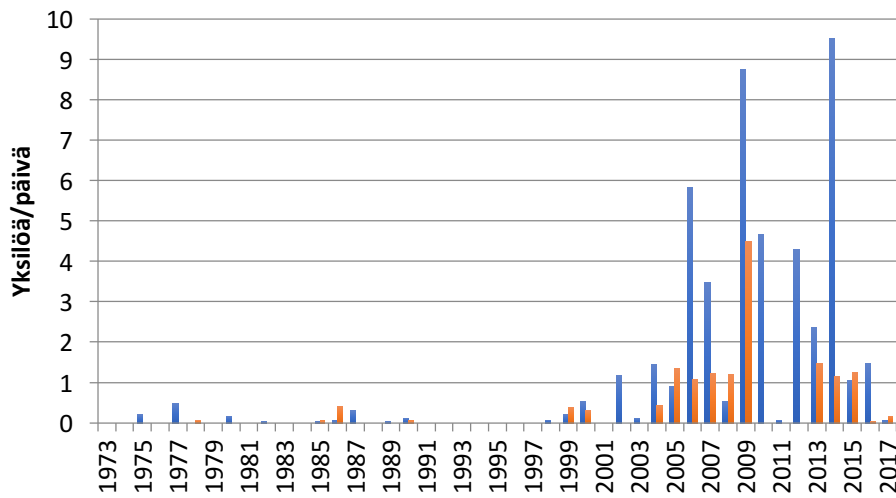
Kuva 2. Laulujoutsenen yksilömäärät havaintopäivää kohden vuosina 1973–2017 joulu- (sininen) ja tammikuussa (oranssi).

Anas penelope



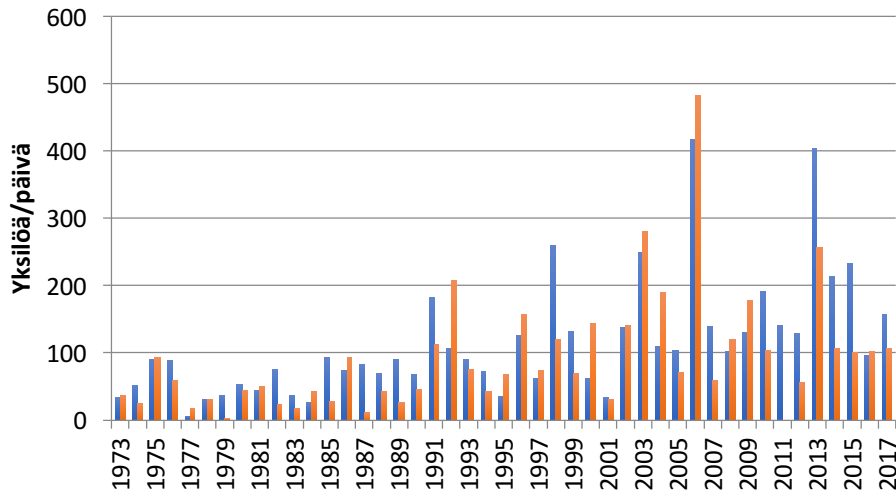
Kuva 3. Haapanan yksilömäärät havaintopäivää kohden vuosina 1973–2017 joului- (sininen) ja tammikuussa (oranssi).

Anas crecca



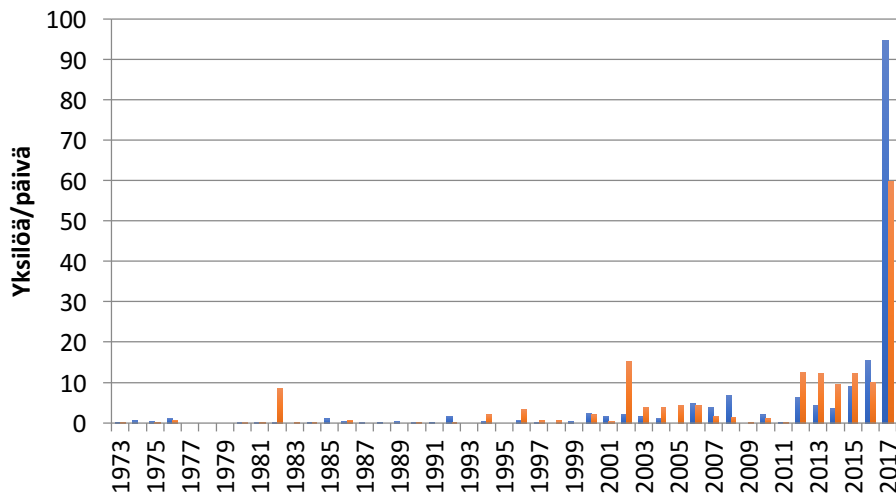
Kuva 4. Tavon yksilömäärät havaintopäivää kohden vuosina 1973–2017 joului- (sininen) ja tammikuussa (oranssi).

Anas platyrhynchos



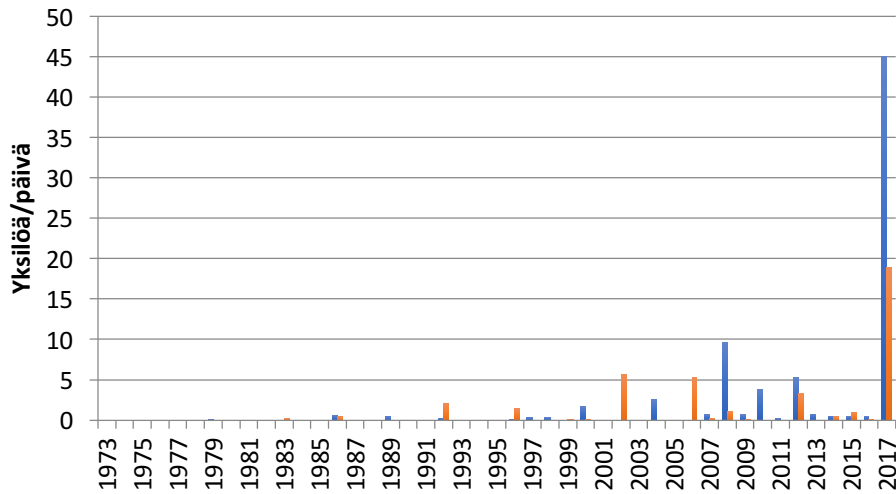
Kuva 5. Sinisorsan yksilömäärät havaintopäivää kohden vuosina 1973–2017 joului- (sininen) ja tammikuussa (oranssi).

Aythya fuligula



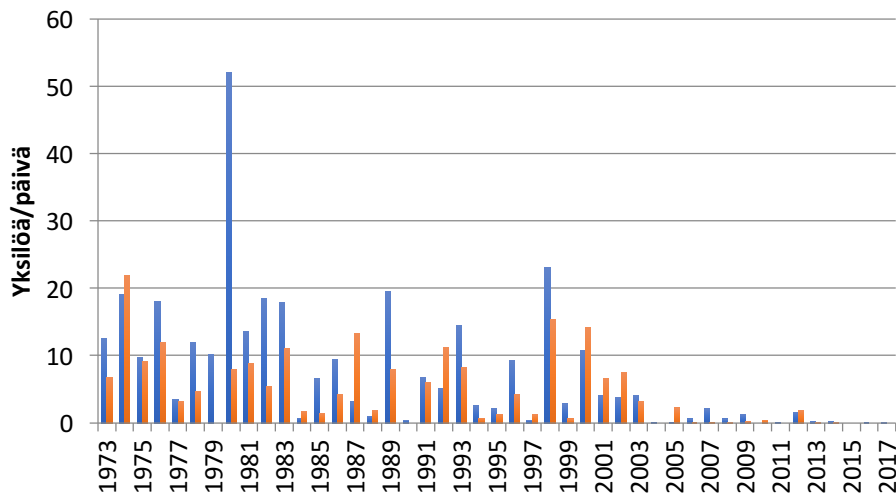
Kuva 6. Tukkasotkan yksilömäärät havaintopäivää kohden vuosina 1973–2017 joului- (sininen) ja tammikuussa (oranssi).

Aythya marila



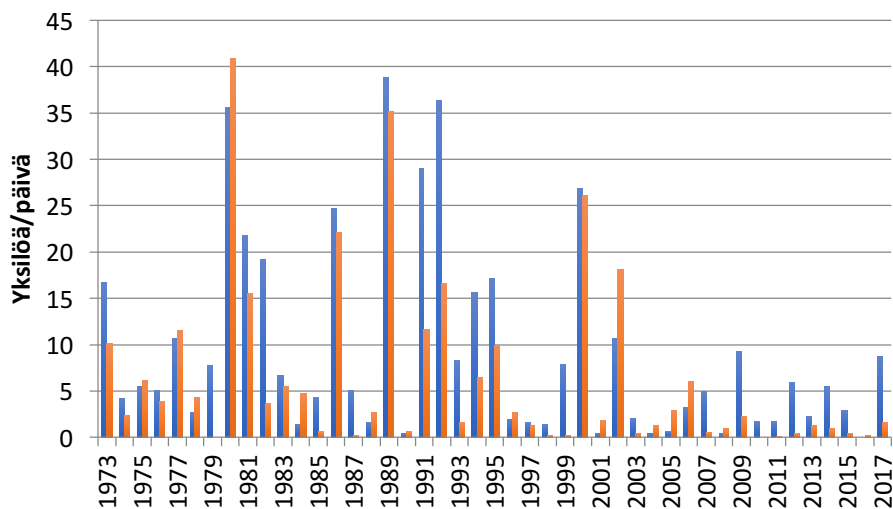
Kuva 7. Lapasotkan yksilömäärät havaintopäivää kohden vuosina 1973–2017 joulukuussa (sininen) ja tammikuussa (oranssi).

Somateria mollissima



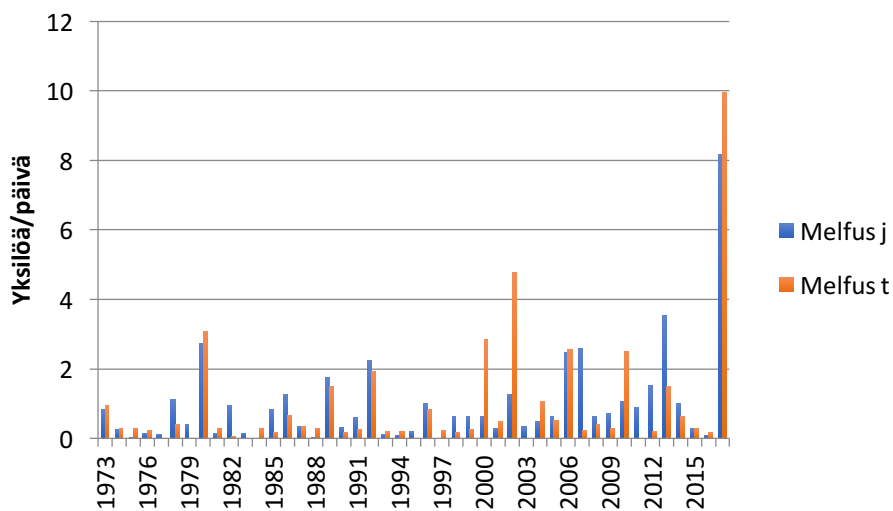
Kuva 8. Haahkan yksilömäärät havaintopäivää kohden vuosina 1973–2017 joulukuussa (sininen) ja tammikuussa (oranssi).

Clangula hyemalis



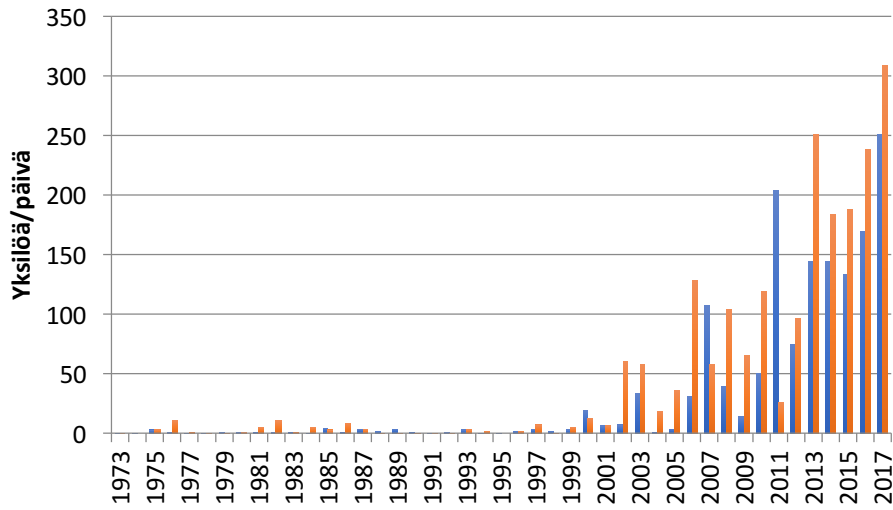
Kuva 9. Allin yksilömäärät havaintopäivää kohden vuosina 1973–2017 joulu- (sininen) ja tammikuussa (oranssi).

Melanitta fusca



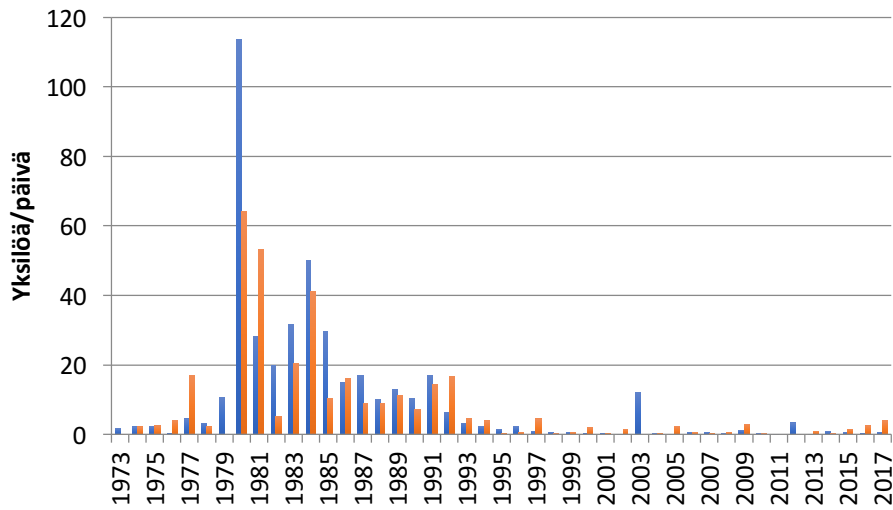
Kuva 10. Pilkkasiiven yksilömäärät havaintopäivää kohden vuosina 1973–2017 joulu- (sininen) ja tammikuussa (oranssi).

Bucephala clangula



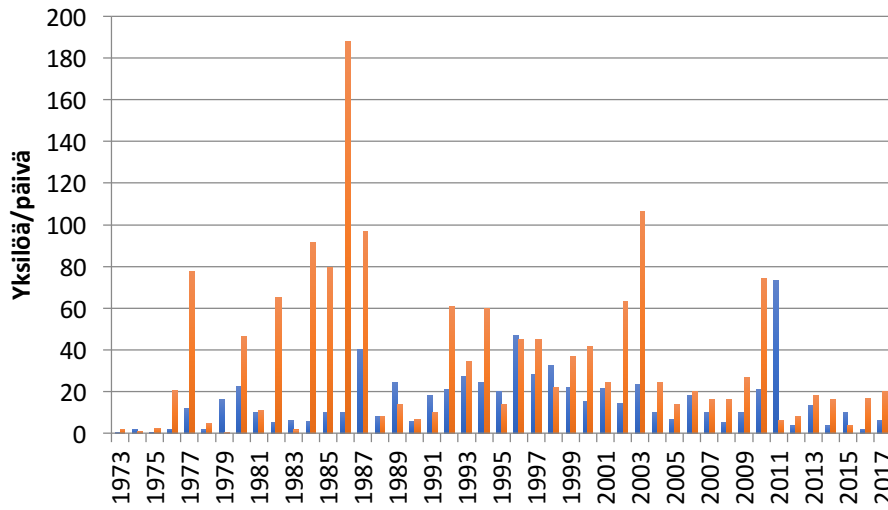
Kuva 11. Telkän yksilömäärät havaintopäivää kohden vuosina 1973–2017 joului- (sininen) ja tammikuussa (oranssi).

Mergus serrator



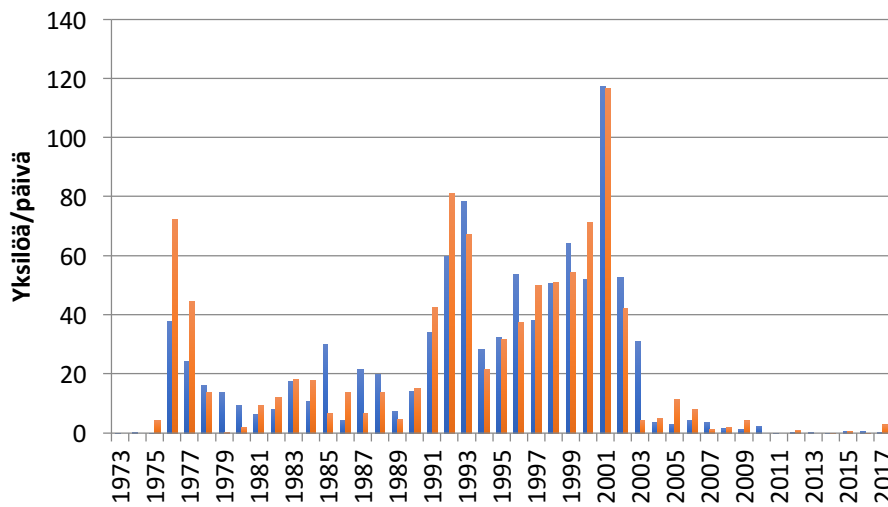
Kuva 12. Tukkakoskelon yksilömäärät havaintopäivää kohden vuosina 1973–2017 joului- (sininen) ja tammikuussa (oranssi).

Mergus merganser



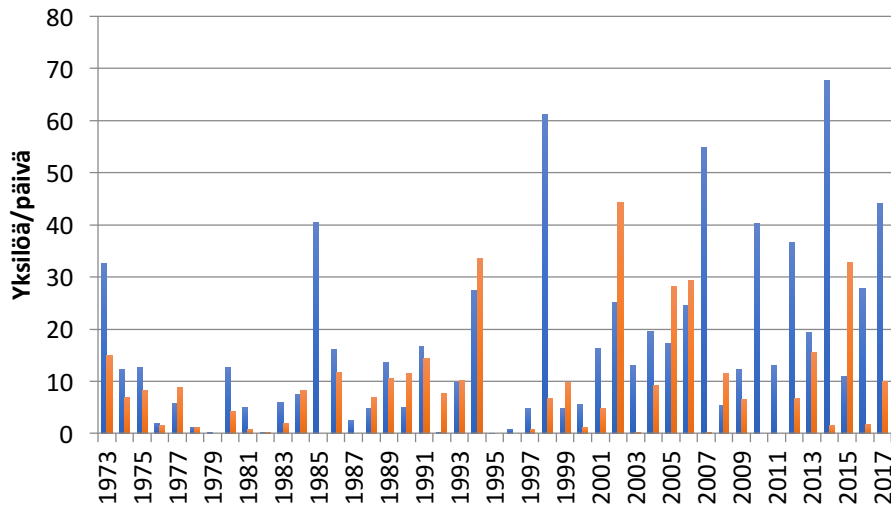
Kuva 13. Isokoskelon yksilömäärät havaintopäivää kohden vuosina 1973–2017 joului- (sininen) ja tammikuussa (oranssi).

Phalacrocorax carbo



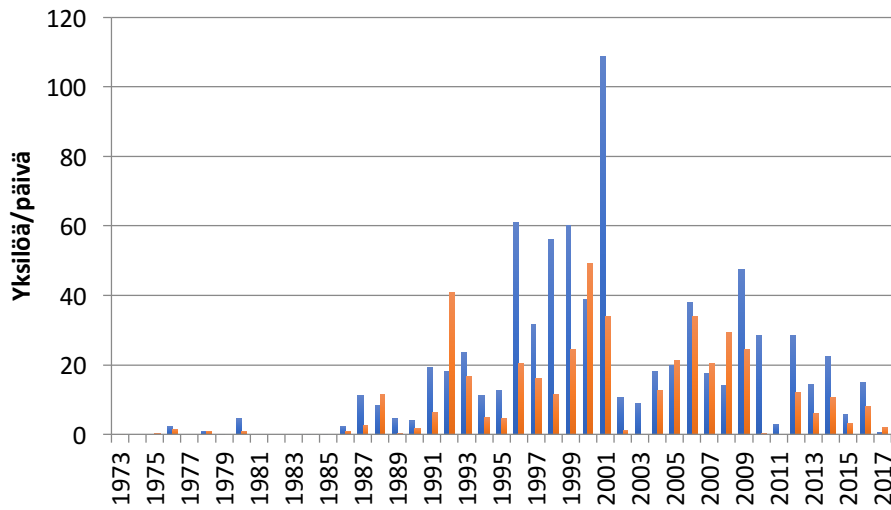
Kuva 14. Merimetson yksilömäärät havaintopäivää kohden vuosina 1973–2017 joului- (sininen) ja tammikuussa (oranssi).

Calidris maritima



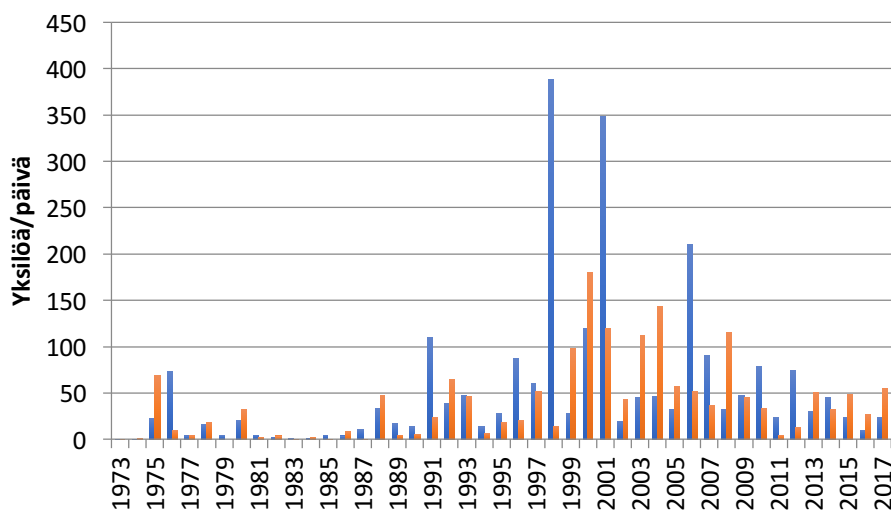
Kuva 15. Merisirrin yksilömäärät havaintopäivää kohden vuosina 1973–2017 joului- (sininen) ja tammikuussa (oranssi).

Larus ridibundus



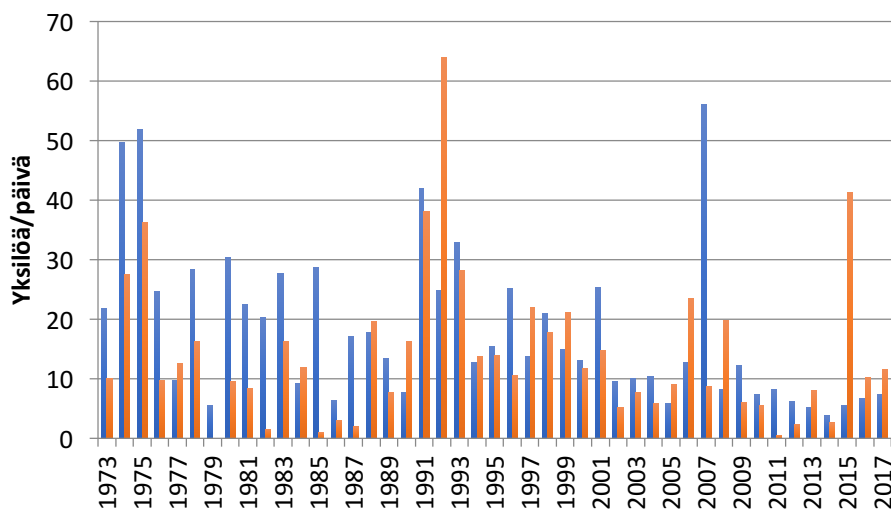
Kuva 16. Naurulokin yksilömäärät havaintopäivää kohden vuosina 1973–2017 joului- (sininen) ja tammikuussa (oranssi).

Larus canus



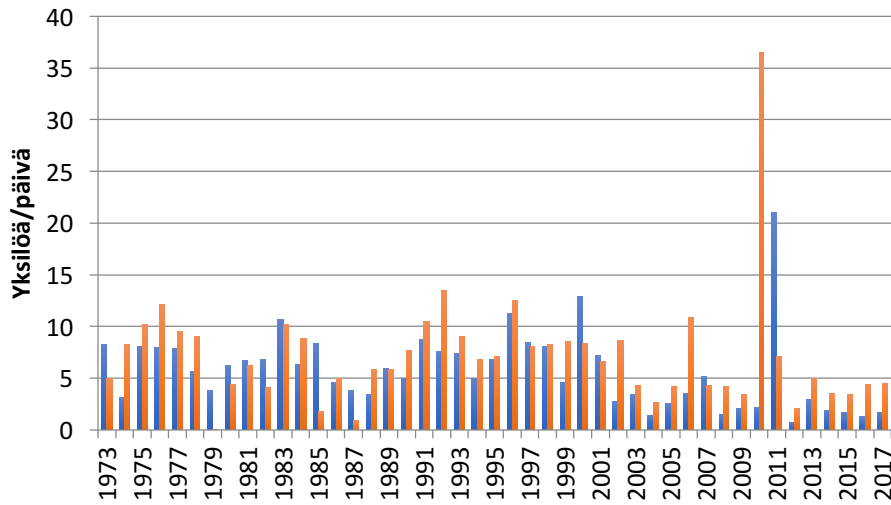
Kuva 17. Kalalokin yksilömäärät havaintopäivää kohden vuosina 1973–2017 joului- (sininen) ja tammikuussa (oranssi).

Larus argentatus



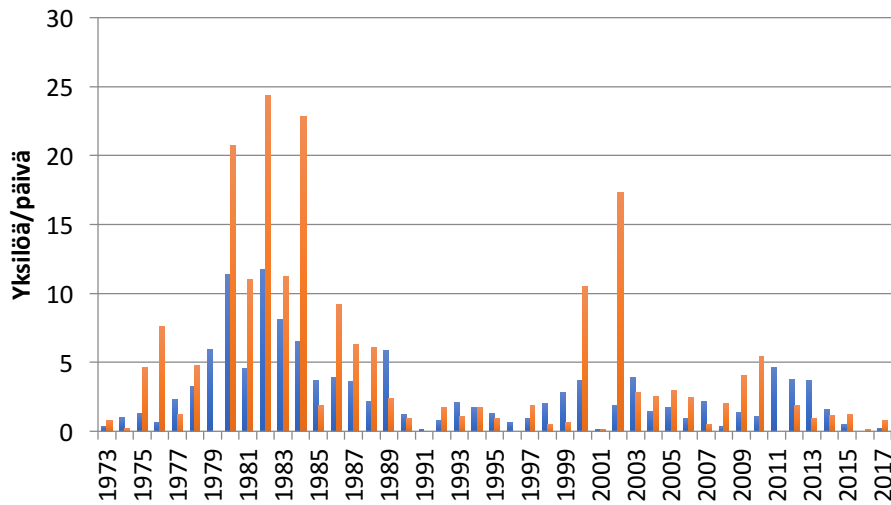
Kuva 18. Harmaalokin yksilömäärät havaintopäivää kohden vuosina 1973–2017 joului- (sininen) ja tammikuussa (oranssi).

Larus marinus



Kuva 19. Merilokin yksilömäärät havaintopäivää kohden vuosina 1973–2017 joului- (sininen) ja tammikuussa (oranssi).

Cepphus grylle



Kuva 20. Riskilän yksilömäärät havaintopäivää kohden vuosina 1973–2017 joului- (sininen) ja tammikuussa (oranssi).